

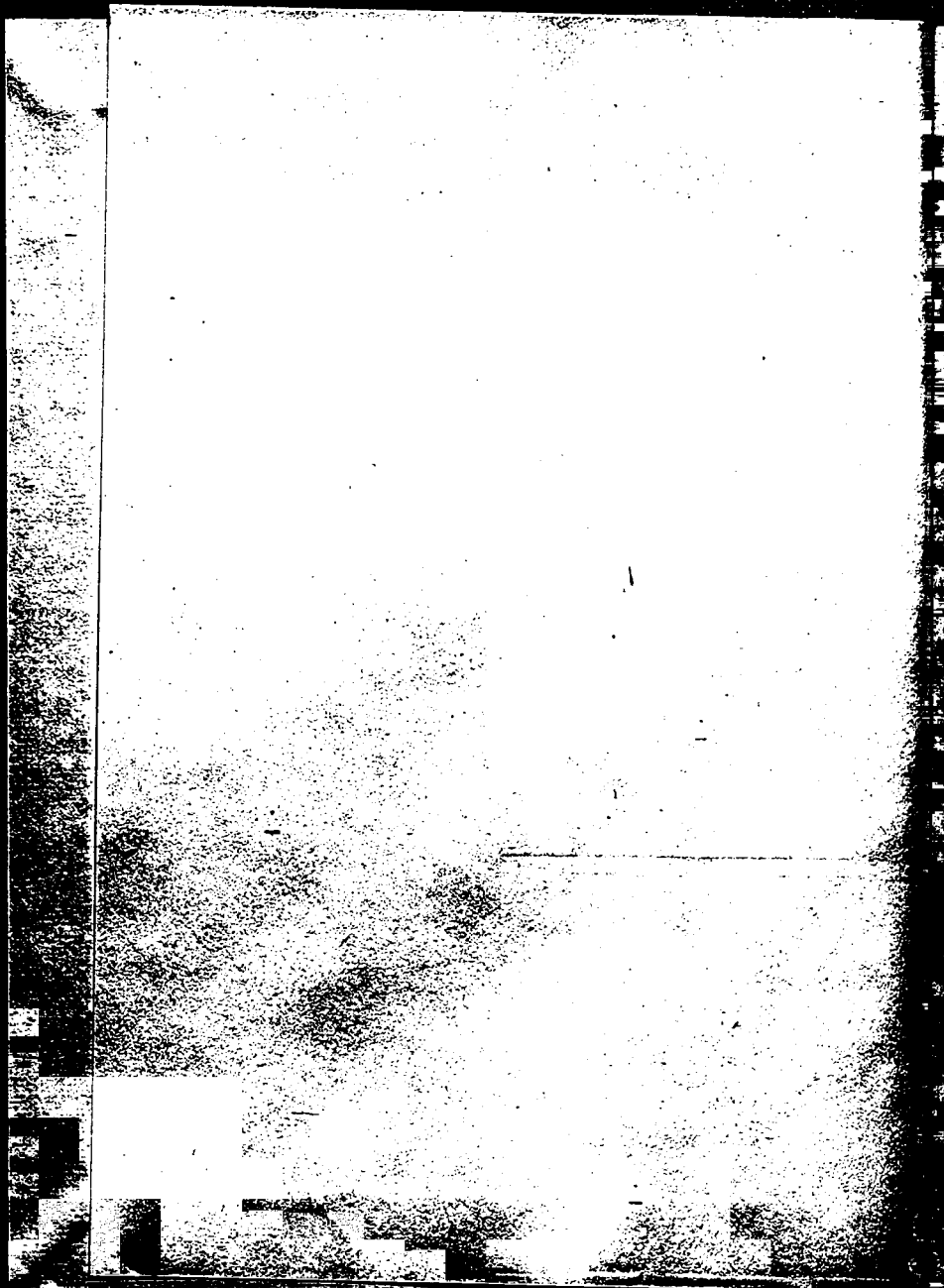
Centre Biblioteca d'Arte / Castello Sforzesco

BA



CON 15 A
10.11





1907



ESPOSIZIONE
di PRIMAVERA

BIBLIOTECA D'ARTE
CASTELLO SFORZESCO

CONS.
15
A-10



CATALOGO

BIBLIOTECA D'ARTE DEL
CASTELLO SFORZESCO



SCAFFALE **H** of CONS: 15
PALCHETTO A. 10/11
NUMERO ~~241~~ ~~13~~

EGAMBA

Società per le Belle Arti
Esposizione Permanente
Milano.

64.º anno d'esercizio

1907

ESPOSIZIONE ↘ ↘ ↘

↘ ↘ ↘ di PRIMAVERA

e Mostra postuma delle Opere dello Scultore

Felice Bialetti



CATALOGO



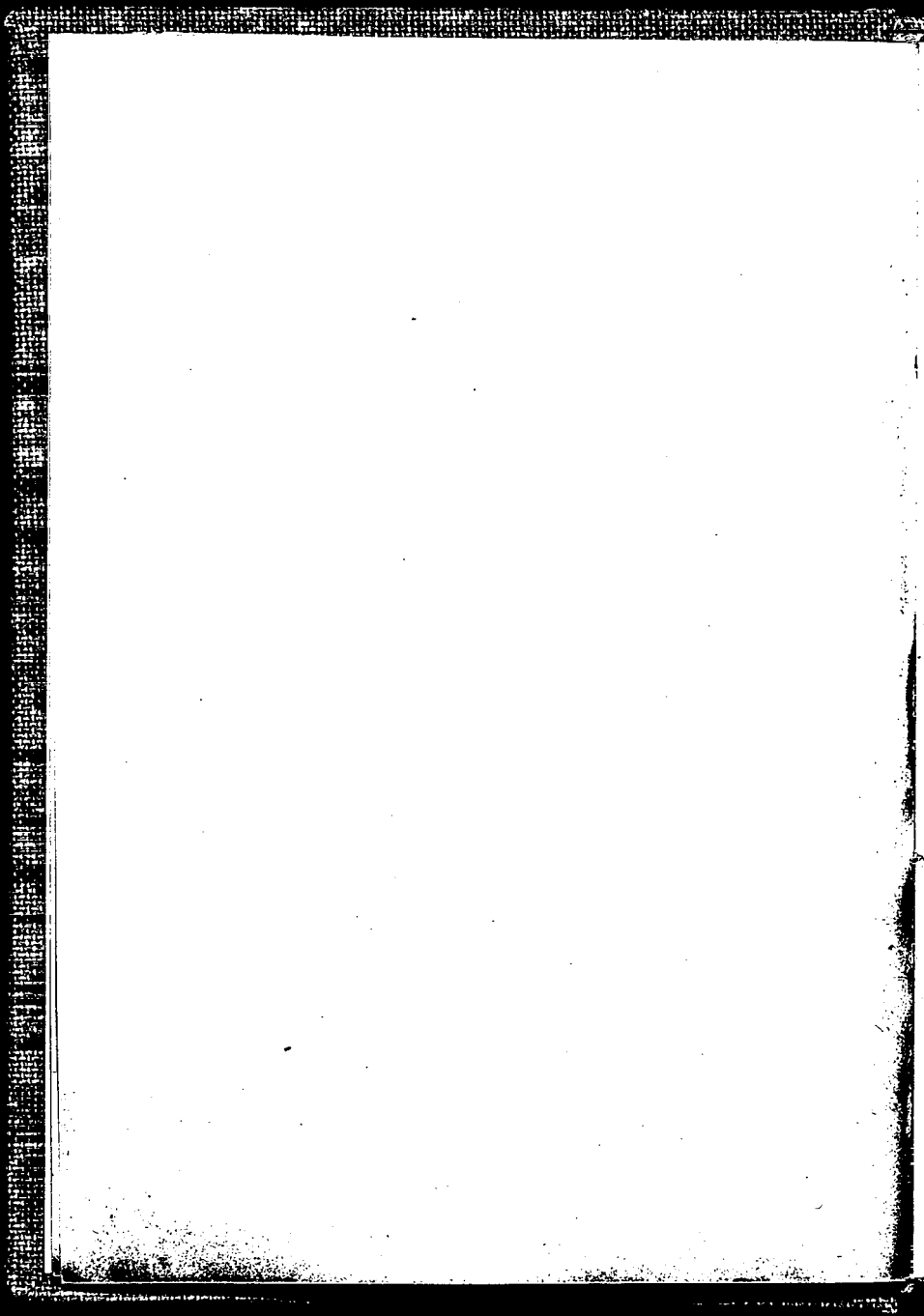


CONSIGLIO DIRETTIVO

nob. cav. CARLO BASSI, Presidente	
N. N.	Vice-Presid.
rag. ANTONIO GRANDI Segretario del Consiglio	
cav. FILIPPO CARCANO	Consigliere
ing. ANDREA FERRARI	»
cav. FERDINANDO MEAZZA	»
cav. GIORGIO MYLIUS	»
cav. LUIGI SECCHI, scultore	»
N. N.	»
rag. cav. PAOLO CARDANI	Revisore
ing. GEROLAMO SIZZO, <i>Segr. della Società.</i>	

Commissione Artistica

GIORGIO BELLONI	pittore
LODOVICO CAVALERI	»
cav. ADOLFO FERAGUTTI-VISCONTI	»
cav. GIULIO BRANCA	scultore
BASSANO DANIELI	»



REGOLAMENTO

ART. 1. — L'Esposizione si aprirà giornalmente alle ore 9 e si chiuderà alle ore 18.

ART. 2. — Il prezzo del biglietto d'ingresso è di Cent. 50; nei giorni festivi di Cent. 25.

ART. 3. — I soci e gli espositori hanno libero l'ingresso.

ART. 4. — I biglietti permanenti d'ingresso sono personali e vengono ritirati se presentati da persona diversa del titolare.

ART. 5. — È assolutamente vietato riprodurre in qualsiasi modo le opere esposte senza averne ottenuto il permesso della Presidenza.

ART. 6. — Per eventuali reclami rivolgersi alla Segreteria.

NB. Alla Esposizione annuale hanno libero ingresso i membri della Società per le Belle Arti ed Esposizione Permanente. Il contributo annuo pei *Soci Effettivi* è di L. 20 obbligatorio per un triennio. I nuovi Soci pagheranno a titolo di buoningresso. L. 5 per ogni quota sottoscritta. I *Soci Effettivi* hanno diritto alle pubblicazioni artistiche della Società e prendono parte all'estrazione a sorte degli oggetti d'arte acquistati coi fondi sociali.

Le quote da *Socio fondatore* importano L. 400 e conferiscono tutti i diritti dei *Soci Effettivi*. Il loro ammontare dev'essere saldato entro l'anno sociale (1 gennaio e 31 dicembre) in cui fu sottoscritta la relativa scheda, con facoltà di versarle anche in quattro rate da L. 100 cadauna.

I quadri dipinti ad olio non sono distinti da speciale
indicazione.

SALA **A**

PIERO TODESCHINI

1 — *Pescatore (statuetta di bronzo).*

G. N. MALLOC (Livorno)

2 — *Fiori di primavera.*

BERTA OBER BEHA (Lugano)

3 — *Crisantemi.*

FANNY TRIACA (Lugano)

4 — *Rose.*

ADELE ANDREAZZI (Lugano)

5 — *Violaciocche.*

NELLA PESARO

6 — *Rododentro (acquarello).*

LODOVICO ZAMBELETTI

7 — *Intimités (acquarello)*

8 — *Azalee* " *quattro*

9 — *Qui paie le bok?* "

10 — *Folies Marigny (a Parigi)* "

11 — *Mater amorosa* "

12 — *Five of clock Thea* "

13 — *Shopping (a Londra)* "

14 — *Maciche.* "

LINA BOUVIER IN BARDELLI

15 — *Jreos.*

ELDA CENNI

16 — *Bambini Barbiano di Belgiojoso (miniatura su avorio) di proprietà della Contessa Carla Barbiano di Belgiojoso Revel.*

GIUSEPPINA CLAVA (Torino)

17 — *Ritratto (miniatura).*

FRANCESCO PASANISI

18 — *Signorina (figuretta bronzo).*

MICHELE VEDANI

19 — *Macchietta di donna (bronzo).*

TOMMASO CASCELLA JUNIOR

20 — *Abruzzo.*

21 — "

22 — *Sul Pescara (pastello).* *venduto*

23 — " " "

24 — " " "

25 — " " "

PIETRO BOUVIER

26 — *Colpo clericale (acquarello).*

GIUSEPPINA REGAGLIA

- 27** — *Mattino di marzo - impressione -
(pastello).*

MICHELE CASCELLA

- 28** — *Sulla Majella (pastello).*
29 — " " "
30 — " " "
31 — " " "
32 — " " "
33 — " " "

GIUSEPPE MAGGI

- 34** — *Bozzetto.*

VICO VIGANÒ

- 35** — *Acquaforte.*
36 — "

AMERO CAGNONI

- 37** — *Five of clock thea (acquarello).*

LIDA PERELLI

- 38 — *Rose* (pastello).
39 — *Crisantemi* »

FILIPPO CARCANO

- 40 — *Paesaggio* (acquarello).
41 — *Incendio* »

LUIGI CALDERINI (Torino)

- 42 — *Cane di guardia* (bronzo).
43 — *Capra che rumina* »

MARIO BEZZOLA

- 44 — *Ultime luci* (pastello).
45 — *Fiori d'aprile* »
46 — *Crepuscolo d'autunno* »
47 — *Meriggio in Val d'Intelvi* »

PAOLO SALA

- 48 — *In Val Bondasca - Canton Ticino - venduto*
(acquarello).

RENZO WEISS

- 49** — *La caccia* (acquarello).
50 — *La Grigna da Mandello* »
51 — *La pesca* »

NELLA PESARO

- 52** — *Un angolo di Milano* (acquarello).

PIETRO RIMOLDI

- 53** — *Testa di fanciulla* (dis. a carboncino).
54 — " " "

ELIA SALA

- 55** — *Breve riposo* (macchietta di bronzo).

ORAZIO GROSSONI

- 56** — *Maggio* (gruppetto in bronzo).

CARLO CASANOVA

- 57** — *Acqueforti.*

GUIDO MAZZOCCHI

58 — *Arnaldo Risi (disegno a sanguigna).*

ENRICO VEGETTI (Monza)

59 — *Acqueforti.*

CARLO PAOLO AGAZZI

60 — *Acquaforte.*

61 — ”

62 — ”

63 — ”

64 — ”

GUIDO MAZZOCCHI

65 — *Arturo Labriola (dis. a sanguigna).*

VICO VIGANÓ

66 — *Acquaforte.*

ENRICO VEGETTI (Monza)

67 — *Acqueforti.*

ANGIOLO D'ANDREA

68 — *Sera sul lago (acquaforte).*

69 — *Omenoni* ”

ANTONIO RESCALDANI

70 — *Tra un Gloria e l'altro (figuretta
di bronzo).*



SALA B

Baronessa CARLA CELESIA DI VEGLIASCO

71 — *Studi ed impressioni.*

G. B. BOSIO (Desenzano sul lago)

72 — *Tramonto d'autunno.*

MARIA COLZANI

73 — *Figura giovanile.*

FRANCESCO VISMARA

74 — *Sereno invernale.*

75 — *Grigio invernale.*

CARLOTTA SACCHETTI

76 — *Ultimo raggio (impressione).*

MARCO CALDERINI (Torino)

77 — *Autunno in Val di Susa.*

RAFFAELE FACCIOLI (Bologna)

78 — *Riposo estivo.*

FRANCESCO DANIELI (Verona)

79 — *Tramonto.*

80 — *Al domani.*

81 — *Meriggio.*

CARLO DONATI (Verona)

82 — *Venditori di ginepro.*

CARLO PAOLO AGAZZI

83 — *Paesaggio (impressione).*

MARCO CALDERINI (Torino)

84 — *Villa del 1700.*

FERDINANDO BIALETTI

- 85 — *Contadina di Alagna Val Sesia
(tempa).*

LUIGI ROSSI

- 86 — *Giardini pubblici.*

EMILIO LONGONI

- 87 — *Ghiacciaio (studio dal vero).*
88 — *Alba in alta montagna (proprietà
Sig. N. N.)*
89 — *Ghiacciaio in ombra.*

RICCARDO GALLI

- 90 — *Raggi d'oro.*
91 — *Sul Gottardo.*

UGO ZACCHEO

- 92 — *Studio.*

FILIPPO CARCANO

- 93 — *A Brissago (studi ed impressioni).* *Sen. Arch.
due*

G. B. TODESCHINI

94 — *Lago azzurro.*

CARLO ARPINI (Monza)

95 — *Poesia nel dolore (bozzetto).*

96 — *Ricordi* " *vuol dire*

CARLO CRESSINI

97 — *Il Lago di Merjelen - Eggishorn.*

LEOPOLDO BURLANDO

98 — *Le notizie del giorno.*

99 — *Navigazione interna.*

VITTORIO AGOSTINO CASTAGNETO

100 — *Impressione.*

101 — *Tempo piovoso.*

ANDREA FOSSATI

102 — *Sorpresa.*

MARIA PENSA

103 — *Mia madre (ritratto).*

ALCIDE CAMPESTRINI

104 — *Più paura che male,*

105 — *Lezione di geografia.*

Nob. CESARE CALCHI NOVATI

106 — *Bosco a Brunate.*

ANTONIO PARRAVICINI PERSIA

107 — *Dintorni di Canzo.*

108 — *Studio di montagna a Canzo.*

CARLO PAOLO AGAZZI

109 — *Impressioni e studi.*

GIUSEPPINA REGAGLIA

110 — *Primavera (pastello).*

111 — " "



SALA C

FILIPPO CARCANO

112 — *Putela Chioggiotta.*

ANTONIO PIATTI

ven. 113 — *Mattino - impressione di Roma.*

114 — *Mio padre (ritratto).*

GIUSEPPE CAROZZI

115 — *Fontana sotto la luna.*

ERMENEGILDO AGAZZI

116 — *A sera.*

117 — *Visione.*

118 — *Paesaggio.*

AMERO CAGNONI

- 119 — *Bambinaie.*
120 — *Maschera veneziana.*

STEFANO BERSANI

- 121 — *Grotto del Sergente - dintorni di
Como.*
122 — *Dopo la Messa al Maloja.*

LODOVICO CAVALERI

- 123 — *Paranze da pesca.*

POMPEO MARIANI

- 124 — *Bustaja milanese.*
125 — *Sul Bio a Bordighera (studio
di tecnica pittorica).*
126 — *Il motivo favorito (tempera).*

LODOVICO CAVALERI

- 127 — *Genius loci.*

FILIPPO CARCANO

128 — *Alta Brianza. Bozzetto al Sig.
Parigi la*

LUIGI ROSSI

129 — *La contemplazione (tempera).*

ANTONIO PIATTI

130 — *Studio.*

131 — *Abbandonata - già esposto al
Salon di Parigi.*

132 — *Elegie romane (bozzetto).*

GIORGIO BELLONI

133 — *Marina.*

GIUSEPPE CAROZZI

134 — *Fons purissima.*

LEONARDO BAZZARO

135 — *Riflessi.*

136 — *Canale Vena - Chioggia.*

137 — *Amici di Nino.*

CARLO CRESSINI

138 — *Sul Ghiacciaio di Macugnaga.*

PAOLO SALA

139 — *Al Maloja.*

140 — *Studio.*

141 — *Sull'Alpe.*

EMILIO BORSA (Monza)

142 — *Primavera.*

143 — *Bozzetto.*

EDOARDO CASTIGLIONI

144 — *Fumi.*

ARNALDO SOLDINI (Brescia)

145 — *Inverno.*

ENRICO VEGETTI (Monza)

146 — *Il mulino.*

CARLO PAOLO AGAZZI

147 — *Lungo il naviglio.*

FERDINANDO BRAMBILLA

148 — *Leda.*

GIANBATTISTA CREMA (Roma)

149 — *Contadino abruzzese*



SALA D

UGO ZACCHEO

150 — *Lago di Naret.*

GUIDO MAZZOCCHI

151 — *Carlo Francesco Risi (ritratto).*

ALFREDO ZANOBONI

152 — *Uva.*

153 — *Frutta.*

RINALDO AGAZZI (Bergamo)

154 — *Testina di ragazza.*

DANTE BERTINI

155 — *Studi di paesaggio.*

FRANCESCA VESCOVI

156 — *Studio di testa (pastello).*

157 — *Testina bionda* »

EUGENIO GIUSEPPE CONTI

158 — *L'attesa.*

FRANCESCA ROGNONI GRATOGNINI

159 — *Presso la Sesia - Vercellese -
(bozzetto dal vero).*

AMBROGIO CREMONESI

160 — *Funghi.*

GEROLAMO CHIESA (Morbegno)

161 — *In Valtellina (studio).*

162 — » »

163 — » »

164 — » »

165 — » »

ACHILLE JEMOLI

166 — *Nevicata a Milano.*

GIUSEPPINA REGAGLIA

167 — *Chiaro di luna (acquarello).*

MARIA PENSA

168 — *Rose di Natale.*

ARCHIMEDE BRESCIANI DA GAZZOLDO

169 — *Meriggio in montagna.*

W. H. WILMARTH

170 — *Rustico a Maggiano.*

BARTOLOMEO GIULIANO

171 — *Mietitrice.*

ENRICO ASTORRI

172 — *Agguato (statua di bronzo).*

Soldato abissino

SALVATORE MARCHESI (Palermo)

173 — *In cantoria.*

March. ALBERTO MALASPINA

174 — *Estate sul Motterone.*

175 — *Prime tinte autunnali.*

LUCIA CROTTI

176 — *Quiete alpestre.*

IDA CELERI VIENA

177 — *Mio figlio.*

GINO ROMITI

178 — *Ricordi ed impressioni (disegni
a colori).*

ARNALDO SOLDINI (Brescia)

179 — *Autunno.*

GIOACHINO GALBUSERA (Lugano)

180 — *Frescura. venduto*

AMBROGIO CREMONESI

181 — *Pesci.*

182 — *Frutta.*

TERESITA ANSELMI

183 — *Schizzi per ritratti (pastelli).*

184 — *Il mio nipotino (pastello).*

BARTOLOMEO GIULIANO

185 — *Paolo e Francesca*

DOMENICO PESENTI

186 — *La convalescente.*



SALA E

SAVERIO GATTO (Napoli)

187 — *Bambino sorridente (testina di bronzo).*

GIUSEPPE SARTORI

188 — *Mattino d'autunno - Genova.*

189 — *Scirocco - Pra.*

Nob. CESARE CALCHI NOVATI

190 — *In convento.*

ANGELO CANTÙ

191 — *Cerchione d'oro.*

EUGENIO SALA

192 — *Bufera di neve.*

GIOVANNI CAVALLI

193 — *Vasalini - Valle Malenco.*

RAFFAELE ARMENISE

194 — *Vecchie conoscenze.*

ANGELO CANTÙ

195 — *Fiore addolorato.*

CARLO MORONI

196 — *Sentiero nel bosco.*

RINALDO AGAZZI (Bergamo)

197 — *Ritratto.*

ACHILLE JEMOLI

198 — *Nel Canton Ticino.*

GIUSEPPE MAGGI

199 — *Ritratto.*

ANGELO LURASCHI

200 — *Foglie d'oro.*

ABRAMI FELICE

201 — *Dopo il tramonto.*

ALESSANDRO GALLOTTI

202 — *Pescatore chioggiotto.*

GIOACHINO GALBUSERA (Lugano)

203 — *Alta montagna*

VITTORIO AVANZI (Verona)

204 — *Laghetto nelle montagne sopra
Varenna.*

EUGENIO GIUSEPPE CONTI

205 — *Ritratto del Sig. Conte Carlo
Gritti Morlacchi.*

RAOUL VIVIANI

206 — *Antica cattedrale.*

ANTONIO PASINETTI

207 — *Angolo - Valle Camonica.*

208 — *Gli ulivi - Lago di Garda.*

AGOSTINO VIANI (Pallanza)

209 — *Meriggio.*

EGIDIO RIVA

210 — *Fruttivendola.*

GIOVANNI CAVALLI

211 — *Primi raggi - Cadenabbia.*

GIACOMO MANTEGAZZA

212 — *Il padre della patria. - ~~vandato~~*

213 — *Visitatori ingenui.*

GIUSEPPE GRONDONA

214 — *Paesaggio.*

MARIO DAVINI (Lucca)

215 — *Nuda.*

ANGELO CANTÙ

216 — *Istantanea.*

AGOSTINO VIANI (Pallanza)

217 — *Tramonto.*

ENRICO BARTEZAGO

218 — *Sogno ?*

FRANCESCO PASANISI

219 — *Bambina con cane (gruppetto di bronzo).*



SALA F

ENRICO REYCEND (Torino)

220 — *Ultima luce.*

W. H. WILMARTH

221 — *Rustico a Baveno.*

BALDASSARE LONGONI

222 — *Estate sul Lago Maggiore
(bozzetti).*

223 — *Autunno a Lanzo d'Intelvi
(bozzetti).*

ROBALDO CASALINI BALDELLI

224 — *Giornata grigia - Feriolo.*

225 — *Acque stagnanti.*

RICCARDO GALLI

226 — *A Mandello (impressioni)* *2. ed. Dub
Vino*

CAMILLO VERNO (Torino)

227 — *Verso sera.*

CARLO BALLESTRINI

228 — *La rozza del barchett.*

229 — *La caccia in palude (pastello).*

RICCARDO GALLI

230 — *Studio per il quadro "La felicità
in un cantuccio,,*

STEFANO BERSANI

231 — *Allo Spluga.*

ERMA ZAGO

232 — *Tristezza.*

POMPEO MARIANI

- 233** — *La sartina milanese.*
234 — *Sorge la luna (dipinto premiato
con medaglia d'oro a Monaco.*
235 — *Alle corse di San Siro.*

GIUSEPPE CAROZZI

- 236** — *Tinzen sotto la neve - Engadina.*

FERDINANDO BIALETTI

- 237** — *Ottobre.*

GIUSEPPE AUGUSTO LEVIS (Chiomonte)

- 238** — *Il Lago Nero.*

ALFREDO PARIANI

- 239** — *Ai beccaccini.*

ATTILIO ANDREOLI

- 240** — *Confidenze (studio).*
241 — *L'Adultera.*

ALESSANDRO GALLOTTI

242 — *Raggio di sole.*

PAOLO MEZZANOTTE

243 — *Corteo battesimale nella vecchia
Brianza.*

VITTORIO AVANZI (Verona)

244 — *Ottobre.*

G. B. BOSIO (Desenzano sul lago)

245 — *Neveca (impressione dal vero).*

CARLO CRESSINI

246 — *Ghiacciaio.*

247 — *Tramonto.*

248 — *Sul ghiacciaio di Macugnaga.*

Nob. ADOLFO BESOZZI

249 — *Tramonto autunnale.*

CARLO STRAGLIATI

250 — *Venditrice di fiori.*

GIUSEPPE SACHERI (Bogliasco)

251 — *Primavera presso il mare (dis.
a colore).*

252 — *Imandorli fioriti (dis. a colore).*

ANGIOLO D'ANDREA

253 — *Lungo il Tanaro.*

ENRICO BARTEZAGO

254 — *Contadina lombarda.*

RAOUL VIVIANI

255 — *Nini.*

ENRICO REYCEND (Torino)

256 — *Gaiezze montanine.*

CAMILLO VERNO (Torino)

257 — *Alla fonte.*



SALA G

SANTE CALLEGARI

258 — *L'umano (testa in gesso).*

STEFANO SCALABRINI

259 — *Slattamento (bronzo).*

260 — *Alla fonte (gesso bronzato)*

261 — *Allattamento (bronzo).*

ELIA SALA

262 — *Pudore infantile (busto di bronzo)*

ENRICO MALVANI (Pisa)

263 — *Maggio (bronzo).*

ANTONIO RICCI

264 — *Toujour content (busto in bronzo).*

LUIGI PANZERI

265 — *Prof. Pietro Panzeri (busto di marmo).*

SANTE CALLEGARI

266 — *Contemplazione (gesso).*

267 — *Signorina " "*

ALESSANDRO LAFORET

268 — *Cristoforo Colombo (bozzetto in bronzo).*

G. B. ALLOATI (Torino)

269 — *Anima intenta gesso.*

ENRICO ASTORRI

270 — *Al fonte (bronzo).*

ANTONIO RESCALDANI

- 271** — *Dopo una sgridata (testina di bronzo).*

ETTORE STRAUSS

- 272** — *Ritratto (busto in bronzo).*

ETTORE BURZI (Lugano)

- 273** — *I cipressi - dintorni di Roma (prova unica).*

PIETRO BORDINI

- 274** — *Lia - testa in bronzo (studio).*

SILVIO POMA

- 275** — *Praterie dell'Adamello.*

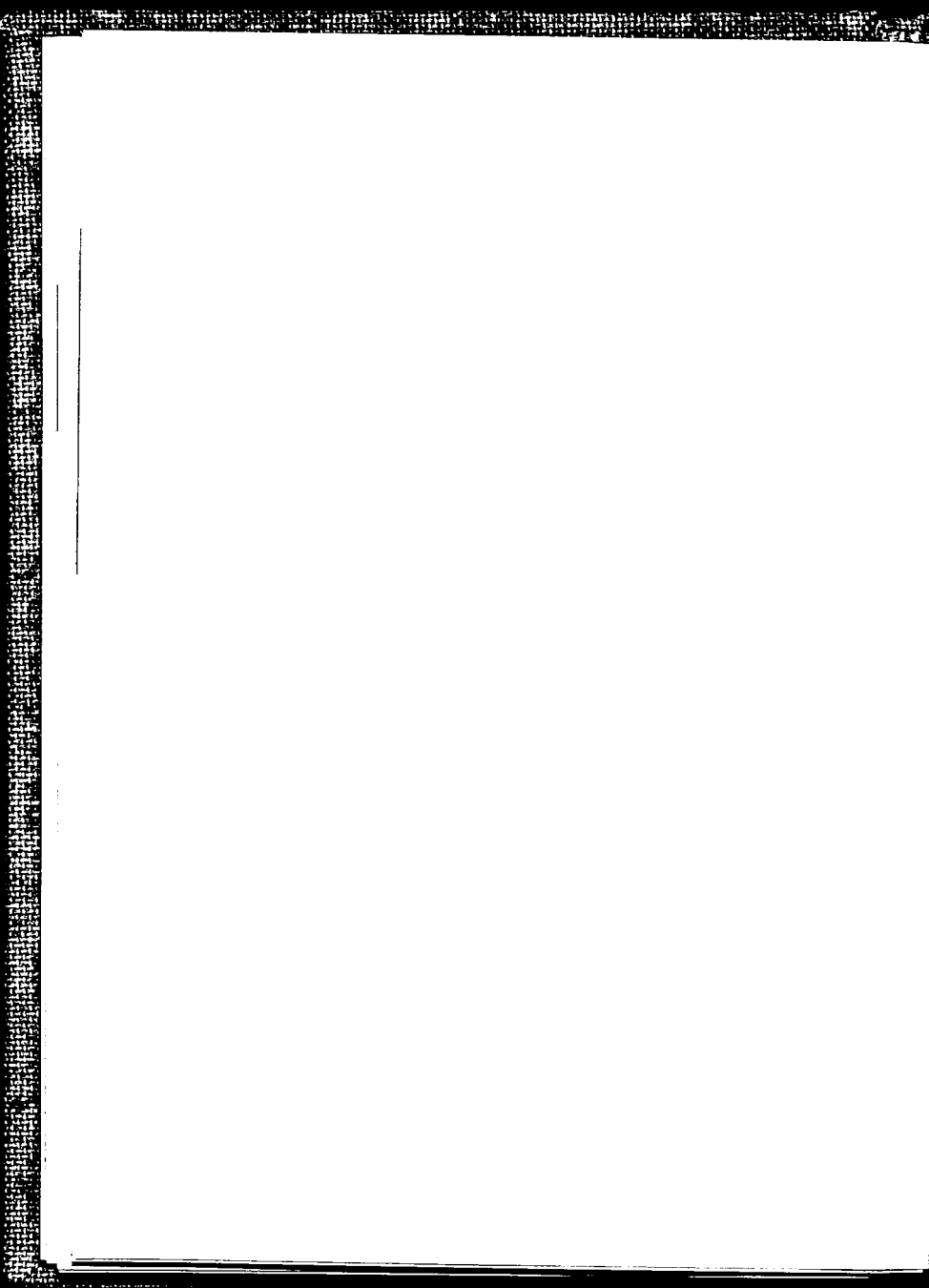
- 276** — *Beveraggio al lago.*



ESPOSIZIONE POSTUMA

delle Opere dello Scultore

FELICE BIALETTI



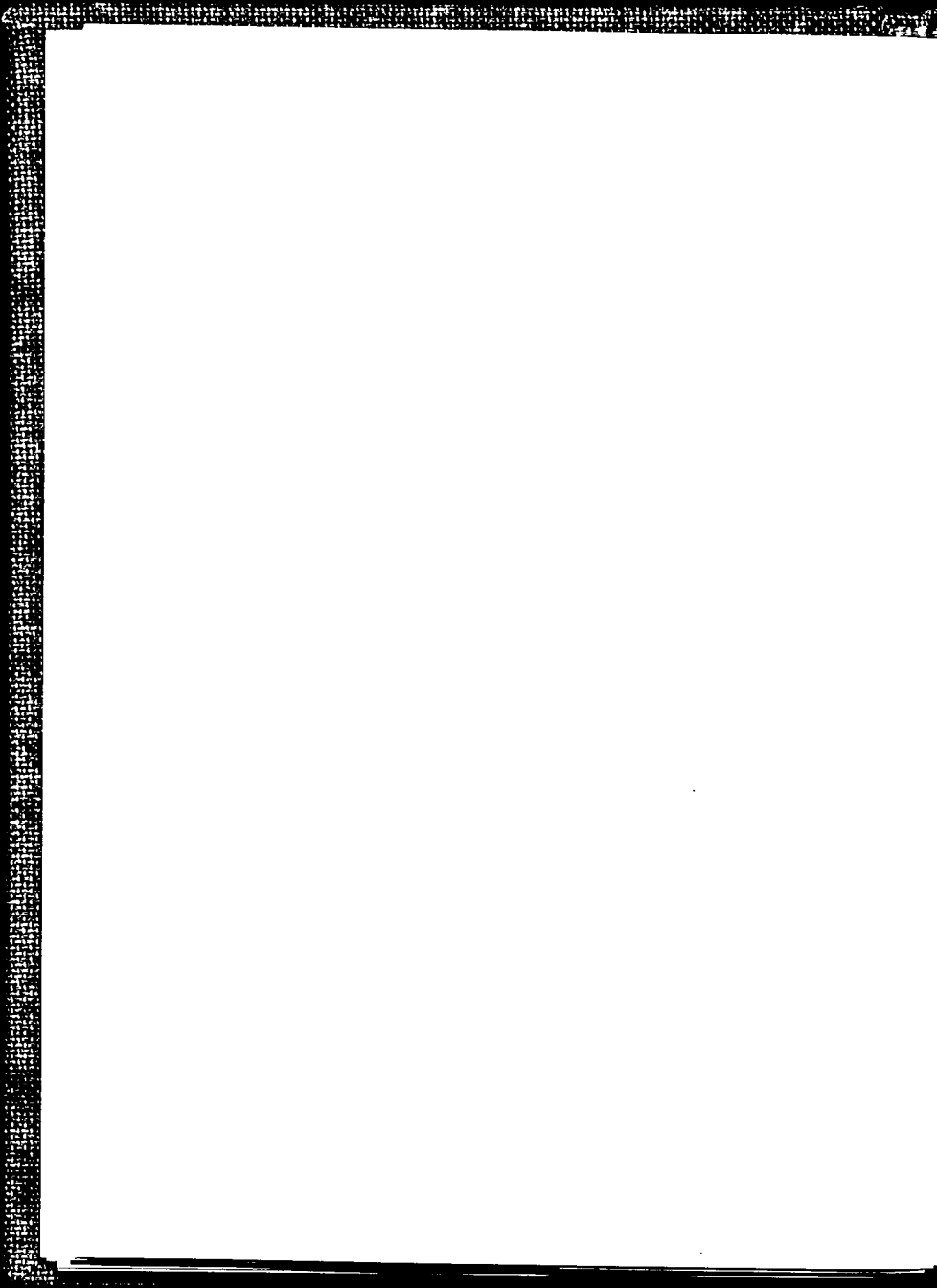
Aprile 1907.

per Lui che stronca in fior ebbe la vita
e più mertò di che gli demmo bene

Ricorre l'anno da che Felice nostro si
spense in Mede.

Lagrime e fiori demmo alla salma e
nella sua città parve fiumana il corteo di
popolo piangente.

Ora diamo fiori alla sua memoria



Felice Bialetti nacque in Mede di Lomellina nel 1869 ed i vecchi genitori vivono ancora là del ricordo di Lui.

Egli attese dapprima ad ordinari studi tecnici, poi fu attratto irresistibilmente dall'Arte.

Studiò all'Accademia Albertina e dipoi all'Accademia di Brera. — Quì nella scuola di Enrico Butti Egli fece salde le proprie doti di Artista e di Uomo.

Conobbe giovane il successo: Giovane vinse il premio Tantardini e poi il premio Fumagalli, e poi, per consenso unanime della Giuria artistica, il concorso per il monumento a Felice Cavallotti. — Nel 1903 Venezia, nella sua Internazionale, gli tributò la grande medaglia d'oro.

Centro di simpatie ebbe spesso incarichi di fiducia da Colleghi e da Autorità. — Lavoratore attivissimo, i cimiteri di Milano,

di Mortara e di Chiavenna, quelli di Mede, di Galliate, di Sartirana e di Ozzero vanno adorni di opere Sue.

Prese parte molto spesso alle libere gare e fu suo schianto il non ritentare la prova per il monumento a Verdi.

L'opera alla quale Egli diede gli ultimi suoi palpiti non potè figurare nell'ultima Esposizione: rimase incompiuta

Si spense in Mede, goccia a goccia, il diciotto di Maggio dell'anno passato.

U. M.

SALA G

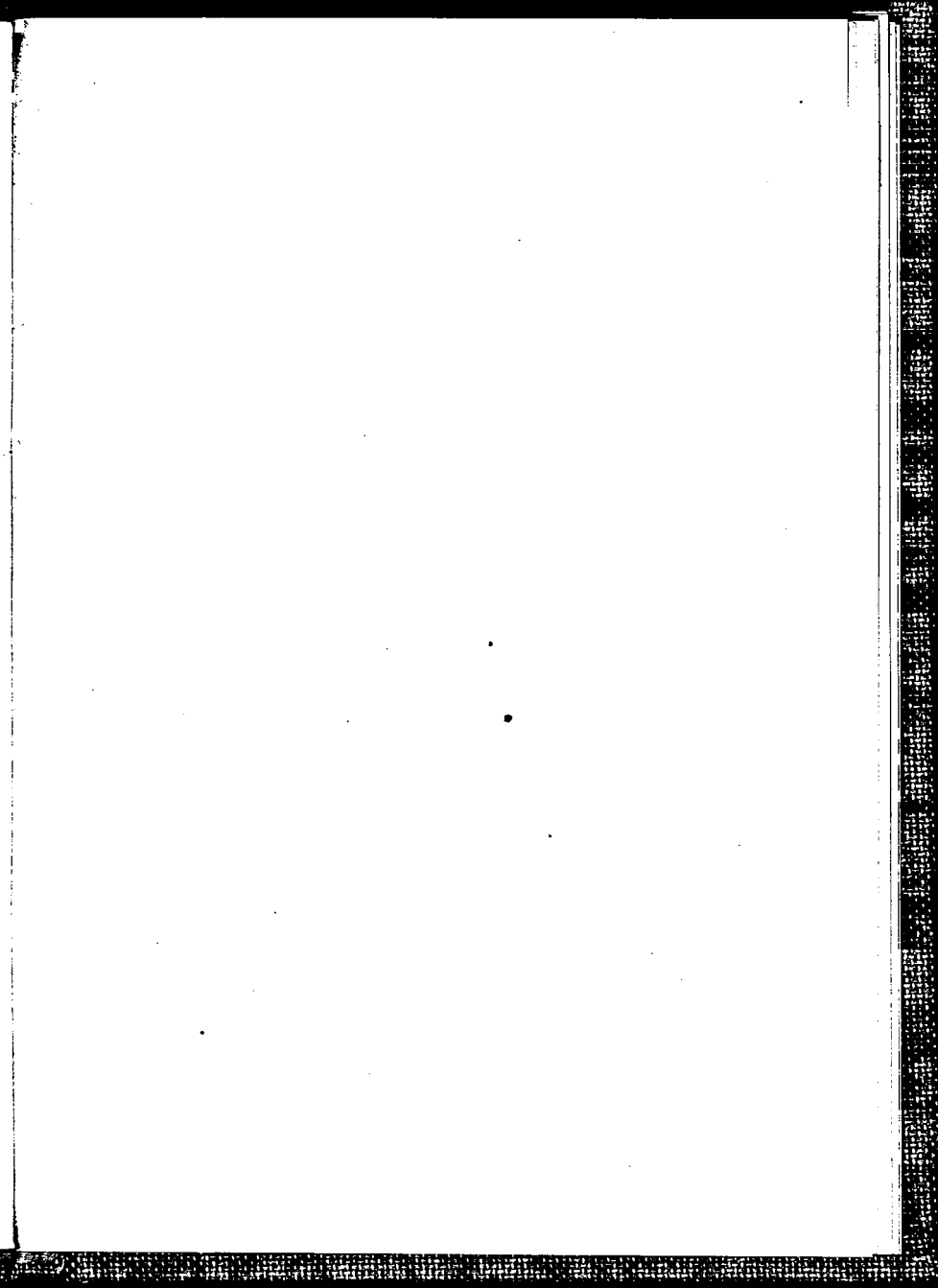
FELICE BIALETTI

- 1 — *Maturità.*
- 2 — *Pensiero dominante - Premiato con medaglia d'oro all'Esposizione Internazionale di Venezia del 1903.*
- 3 — *Acquarello.*
- 4 — *Monumento della Famiglia Bossi nel Cimitero di Mortara.*
- 5 — *Calamaio di bronzo.*
- 6 — *Portatrice d'acqua (bronzo).*
- 7 — *Bozzetto.*
- 8 — *Santa Tecla (bozzetto).*
- 9 — *Visione d'un naufrago (bronzo).*
- 10 — *Monumento della Famiglia Augu-
stoni nel Cimitero di Chiavenna.*
- 11 — *Noema - eseguita per il Duomo di
Milano.*

- 12 — *Monumento della Famiglia Bossi nel Cimitero di Galliate.*
- 13 — *Vagliatrice (bozzetto).*
- 14 — *Monumento della Famiglia Nai nel Cimitero di Mortara.*
- 15 — *Bozzetto.*
- 16 — *Bozzetto per edicola Mortuaria.*
- 17 — *Bozzetto.*
- 18 — *Bozzetto.*
- 19 — *Bozzetto.*
- 20 — *Bozzetto.*
- 21 — *Bozzetto per edicola Mortuaria.*
- 22 — *Monumento della Famiglia Gussoni nel Cimitero di Musocco.*
- 23 — *Pane altrui (Premio Fumagalli).*
- 24 — *Gloria al lavoro (ultima opera lasciata incompiuta).*
- 25 — *Dimenticati (bronzo).*
- Vandante* 26 — *Abbandono (Marmo di Candoglia).*
- 27 — *Progetto per le porte laterali del Duomo di Milano (premiato con L. 500).*

- 28** — *Progetto per le porte laterali del
Duomo di Milano.*
- 29** — *Progetto per le porte laterali del
Duomo di Milano.*
- 30** — *Progetto per il Cimitero di Mantova.*
- 31** — *Progetti di Cappelle Mortuarie.*
- 32** — *Fotografie di opere in parte eseguite.*
- 33** — *Studi e progetti di monumenti fu-
nerari.*
- 34** — *Acquarello.* •
- 35** — *Bozzetto.*





PIANO SUPERIORE

SALA H

ALBERTO GENTILOMO (Venezia)

277 — *Popolana Veneziana.*

H. B. STEFANI

278 — *Autunno* (acquarello).

279 — *Tramonto sul lago* ”

280 — *Vespero - Locarno* ”

UGO ZACCHEO

281 — *Pizzi della Cristallina.*

ATTILIO BIZZOZERO (Varese)

282 — *Neve.*

283 — *Valganna.*

FRANCESCA VESCOVI

284 — *Pensierosa.*

ADOLFO VITALI

285 — *Quiete casolare - campagna toscana.*

GIUSEPPE GIOBBIO

286 — *Ritratto (pastello).*

GABRIELE BRUNATI (Albese di Como)

287 — *Come i fiori.*

RAFFAELE FACCIOLI (Bologna)

288 — *Nora - capelli rossi (pastello).*

AZEGLIO CALDERINI

289 — *Val di Sotto - Bormio.*

290 — " "

291 — *Ceppina - Val di Sotto.*

292 — *Pizzo Tremoggia - Val Malenco.*

A. RAMPAZZINI

293 — *Dopo un temporale (acquarello).*

BENEDETTO MOIZO (Precotto)

294 — *Sartoria di campagna.*

EDOARDO GUAZZONI

295 — *Rustico - Erba.*

296 — *Basse - cour.*

CAROLA DE AGOSTINI

297 — *Senza pane.*

ANGIOLO D'ANDREA

298 — *Piccola fonte.*

PIERO TODESCHINI

299 — *Impressioni dal vero.*

300 — " "

301 — " "

CORNELIA RISI

302 — *Valganna (studio a pastello).*

VIRGINIA MESSAGGI

303 — *Ritratto.*

TOMMASO AROLDI (Casalmaggiore)

304 — *Riposo.*

GIUSEPPE AUGUSTO LEVIS (Chiomonte)

305 — *Sulle alture d'Oropa.*

G. N. MALLOC (Livorno)

306 — *Uva.*

PIETRO RIMOLDI

307 — *Testa di ragazza.*

DANTE BERTINI

308 — *Vibrazioni autunnali (impressioni).*

ALESSANDRO BARBIERI

- 309** — *Poesia dello spazio - su quel di Lecco.*

ANNA MORPURGO

- 310** — *Testa di donna.*

SERAFINA LOVATI

- 311** — *Cesto d'uva.*

- 312** — *Rose.*

BENEDETTO MOIZO (Precotto)

- 313** — *Il nipotino.*

FRANCESCA ROGNONI GRATOGNINI

- 314** — *Al Gottardo nei dintorni di Rodi - Fiesso (studio dal vero).*

EDOARDO CASTIGLIONI

- 315** — *Studio (pastello).*

FRANCESCO GALANTE - *Margherita di Savoia*
(Foggia)

316 — *Fanciulla (pastello).*

LUCIA CROTTI

317 — *Paesaggio (impressione).*

MICHELE PIZZUTI (Napoli)

318 — *Studio.*

ERMA ZAGO

319 — *Impressoni.*

ANTONIO BARONIO (Torino)

320 — *In valle Formazza.*

ALESSANDRO BARBIERI

321 — *Giovinezza (studio di testa).*

ADOLFO VITALI

322 — *Ritratto di fanciulla (pastello).*

CORNELIA RISI

323 — *Chioggia (studio).*

ANNA MORPURGO

324 — *Venditore di fiammiferi (macchietta milanese).*

GUIDO MAZZOCCHI

325 — *Ticino Pavese (impressioni).*

CONTE LUIGI MALABAILA DI CANALE (Torino)

326 — *Sulla strada - S. Giovanni di Andorno (acquarello).*

327 — *Monte Tovo - S. Giovanni di Andorno (acquarello).*

PAOLO MONTRASI

328 — *Rose.*

GINO ROMITI

329 — *Tramonto d'autunno*

DANTE BERTINI

- 330** — *Autoritratto (disegno a matita).*
331 — *Aspettando* " "

ERMA ZAGO

- 332** — *Studio (disegno a matita).*

NICOLA LAURENTI

- 333** — *Disegno in litografia della I.^a
tiratura della pubblicazione "Ville
e Giardini di Ferrara,,*
334 — " " "

ALFONSO SAVINI (Bologna)

- 335** — *Cantan gli uccelli.*

GINO ROMITI

- 336** — *Gli amori dei serpenti.*

GIANBATTISTA CREMA (Roma)

- 337** — *Il sogno dei solitari.*

ARCHIMEDE BRESCIANI DA GAZZOLDO

338 — *Contadina al sole (pastello).*

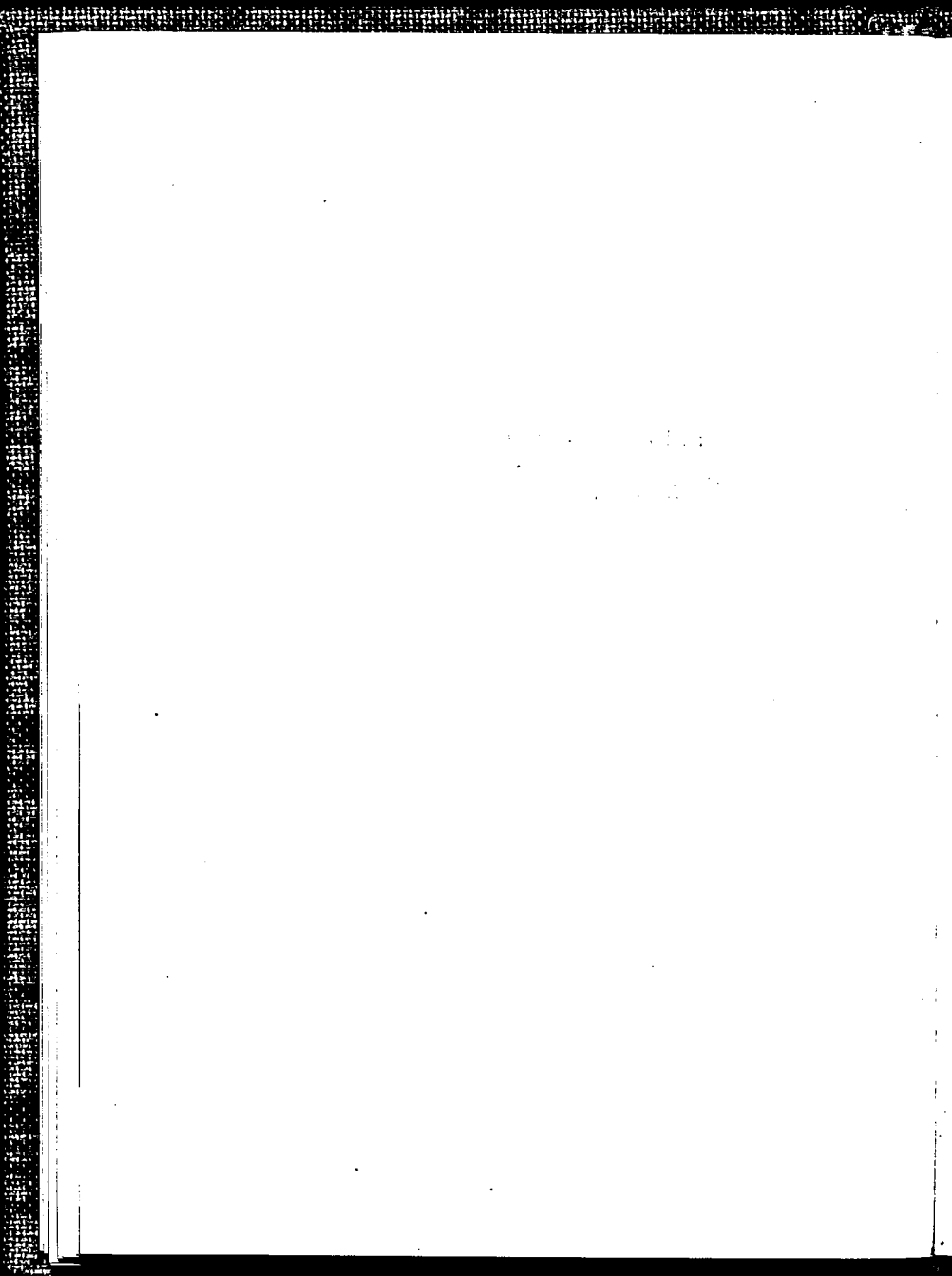
TERESITA ANSELMI

339 — *Studio.*

FELICE MAZZUCCHI

340 — *Tramonto.*





INDICE ALFABETICO DEGLI ARTISTI

COL NUMERO DI CATALOGO DELLE OPERE

A

- Abrami Felice 201.
Agazzi Carlo Paolo 60, 61, 62, 63, 64, 83, 109,
147.
Agazzi Ermenegildo 116, 117, 118.
Agazzi Rinaldo 154, 197.
Alloati G. B. 269.
Andreazzi Adele 5
Andreoli Attilio 240, 241.
Anselmi Teresita 183, 184, 339.
Armenise Raffaele 194.
Aroldi Tommaso 304.
Arpini Carlo 95, 96.
Astorri Enrico 172, 270.
Avanzi Vittorio 204, 244.

B

- Balestrini Carlo 228, 229.
Barbieri Alessandro 309, 321.
Baronio Antonio 320.
Bartezago Enrico 218, 254.
Bazzaro Leonardo 135, 136, 137.
Belloni Giorgio 133.
Bersani Stefano 121, 122, 231.
Bertini Dante 155, 308, 330 331.
Besozzi Adolfo 249.
Bezzola Mario 44, 45, 46, 47.
Bialetti Felice - SALA G. dal N. 1 al 35.
Bialetti Ferdinando 85, 237.
Bizzozero Attilio 282, 283.
Bordini Pietro 274.
Borsa Emilio 142, 143.
Bosio G. B. 72, 245.
Bouvier in Bardelli Lina 15.
Bouvier Pietro 26.
Brambilla Ferdinando 148.
Bresciani da Gazzoldo Archimede 159, 338.
Brunati Gabriele 287.

Burlando Leopoldo 98, 99.

Burzi Ettore 273.

C

Cagnoni Amero 37, 119, 120.

Calci Novati Cesare 106, 190.

Calderini Azeglio 289, 290, 291, 292.

Calderini Luigi 42, 43,

Calderini Marco 77, 84.

Callegari Sante 258, 266, 267.

Campestrini Alcide 104, 105.

Cantù Angelo 191, 195, 216.

Carcano Filippo 40, 41, 93, 112, 128.

Carozzi Giuseppe 115, 134 236.

Casalini Baldelli Robaldo 224, 225,

Casanova Carlo 57.

Cascella Michele 28, 29, 30, 31, 32, 33.

Cascella Juniore Tommaso 20, 21, 22, 23, 24, 25.

Castagneto Vittorio Agostino. 100, 101.

Castiglioni Edoardo 144, 315.

Cavaleri Lodovico 123, 127.

Cavalli Giovanni 193, 211.

Celeri Viena Ida 177.

- Celesia di Vegliasco Carla 71.
Cenni Elda 16.
Chiesa Gerolamo 161, 162, 163, 164, 165.
Clava Giuseppina 17.
Colzani Maria 73.
Crema G. B. 149. 337.
Cremonesi Ambrogio 160, 181, 182.
Conti Eugenio Giuseppe 158, 205.
Cressini Carlo 97, 138, 246, 247, 248.

D

- D'Andrea Angiolo 68, 69, 253, 298
Danieli Francesco 79, 80, 81.
Davini Mario 215.
De Agostini Carola 297.
Donati Carlo 82.

F

- Faccioli Raffaele 78, 288.
Fossati Andrea 102.

G

- Galante Francesco 316.

- Galbusera Gioachino 180, 203.
Galli Riccardo 90, 91, 226, 230.
Callotti Alessandro 202, 242
Gatto Saverio 187.
Gentilomo Alberto 277.
Giobbio Giuseppe 286.
Giuliano Bartolomeo 171, 185.
Grondana Giuseppe 214.
Gratognini Rognoni Francesca 119, 314.
Grossoni Orazio 56.
Guazzoni Edoardo 295, 296.

J

- Iemoli Achille 166, 198.

L

- Laforét Alessandro 268.
Laurenti Nicola 333, 334.
Levis Giuseppe Augusto 238, 305.
Longoni Baldassare 222, 223
Longoni Emilio 87, 88, 89.
Lovati Serafina 311, 312.
Luraschi Angelo 200.

M

- Maggi Giuseppe 34, 199.
Malabaila di Canale Luigi 326, 327.
Malaspina Alberto 174, 175.
Malloc. G. N. 2, 306
Malvani Enrico 263.
Mantegazza Giacomo 212, 213.
Marchesi Salvatore 173.
Mariani Pompeo 124, 125, 126, 233, 234, 235.
Mazzocchi Guido 58, 65, 151, 325.
Mazzucchi Felice 340.
Messaggi Virginia 303.
Mezzanotte Paolo 243.
Moizo Benedetto 294, 313
Montrasi Paolo 328.
Moroni Carlo 196.
Morpurgo Anna 310, 324.

O

- Ober Bèha Berta 3.

P

- Panzeri Luigi 265.
Pariani Alfredo 239.

- Parravicini Persia Antonio 107, 108
Pasanisi Francesco 18, 219.
Pasinetti Antonio 207, 208.
Pensa Maria 103, 168.
Perelli Lida 38, 39.
Pesaro Nella 6, 52.
Pesenti Domenico 186.
Piatti Antonio 113, 114, 130, 131, 132.
Pizzuti Michele 318.
Poma Silvio 275, 276.

R

- Rampazzini A. 293
Regaglia Giuseppina 27, 110, 111, 167.
Rescaldani Antonio 70, 271.
Reycend Enrico 220, 256.
Ricci Antonio 264.
Rimoldi Pietro 53, 54.
Risi Cornelia 302, 323.
Riva Egidio 210.
Romiti Gino 178, 329, 336
Rossi Luigi 86, 129.

S

Sacchetti Carlotta	76.
Sacheri Giuseppe	251, 252.
Sala Elia	55, 262.
Sala Eugenio	192.
Sala Paolo	48, 139, 140, 141.
Sartori Giuseppe	188, 189,
Savini Alfonso	335.
Scalabrini Stefano	259, 260, 261.
Soldini Arnaldo	145, 179.
Stefani H. B.	278, 279, 280.
Stragliati Carlo	250.
Strauss Ettore	272.

T

Todeschini G. B.	94.
Todeschini Piero	1, 299, 300, 301.
Triaca Fanny	4.

V

Vegetti Enrico	59, 67, 146.
Vedani Michele	19.
Verno Camillo	227, 257.

Vescovi Francesca 156, 157, 284.

Viani Agostino 209, 217.

Viganò Vico 35, 36, 66.

Vismara Francesco 74, 75.

Vitali Adolfo 285, 322.

Viviani Raoul 206, 255.

W

Weiss Renzo 49, 50, 51.

Wilmarth W. H. 170, 221.

Z

Zaccheo Ugo 92, 150, 281.

Zago Erma 232, 319, 332.

Zambeletti Lodovico 7, 8, 9, 10, 11, 12, 13, 14.

Zanoboni Alfredo 152, 153.





1968
1969
1970
1971
1972
1973
1974
1975
1976
1977
1978
1979
1980
1981
1982
1983
1984
1985
1986
1987
1988
1989
1990
1991
1992
1993
1994
1995
1996
1997
1998
1999
2000
2001
2002
2003
2004
2005
2006
2007
2008
2009
2010
2011
2012
2013
2014
2015
2016
2017
2018
2019
2020
2021
2022
2023
2024
2025
2026
2027
2028
2029
2030

02

MUSEI CIVICI
MILANO

N.º 3958

Anno..

25 FEBBRAIO 1930

